



MPA TECHNOLOGY

THIS IS MPA

seamless solutions

Reputation
CRM
Quality

AUTOMATION



www.mpa-tec.com



ENGINEERING



FEEDING & PACKAGING



ASSEMBLY & TESTING



ROBOTICS



DIGITIZATION

DAS MPA KONZEPT
seamless solutions

Vollumfängliche
Begleitung vom ersten
Automatisierungs-
gedanken bis hin zum
laufenden Prozess:

Projektierung | Konstruktion | Digitalisierung | Virtuelle Inbetriebnahme
Anlagenbau | Inbetriebnahme | Condition Monitoring | Predictive Maintenance

DIGITALISIERUNG

AUTOMATION

Erhöhen
des Outputs

Minimierung von
Wartungsaufwänden

Reduzierung
von Kosten

Minimierung des
ökologischen
Fußabdruckes

Maximierung von
Verfügbarkeiten

Kompensation des
Fachkräftemangels

Steigerung
der Qualität

SUSTAINABLE
BUSINESS



ENGINEERING



FEEDING & PACKAGING



ASSEMBLY & TESTING



ROBOTICS



DIGITIZATION

ROBUSTER MASCHINENBAU zugeschnitten auf Ihren Anwendungsfall

- ▲ Stahlkonstruktion - stabil und vibrationsarm
- ▲ Kranbar, staplerfähig
- ▲ Langlebige Pulverbeschichtung
- ▲ Übersichtliches 22" Display
- ▲ Intuitives Bedienkonzept
- ▲ Visualisierung des Prozessprinzips auf der Benutzeroberfläche



ZUFÜHRTECHNIK-LÖSUNGEN



MONTAGE-AUTOMATION



PRÜF- UND MESSTECHNIK



AUTOMATISIERTE VERPACKUNG



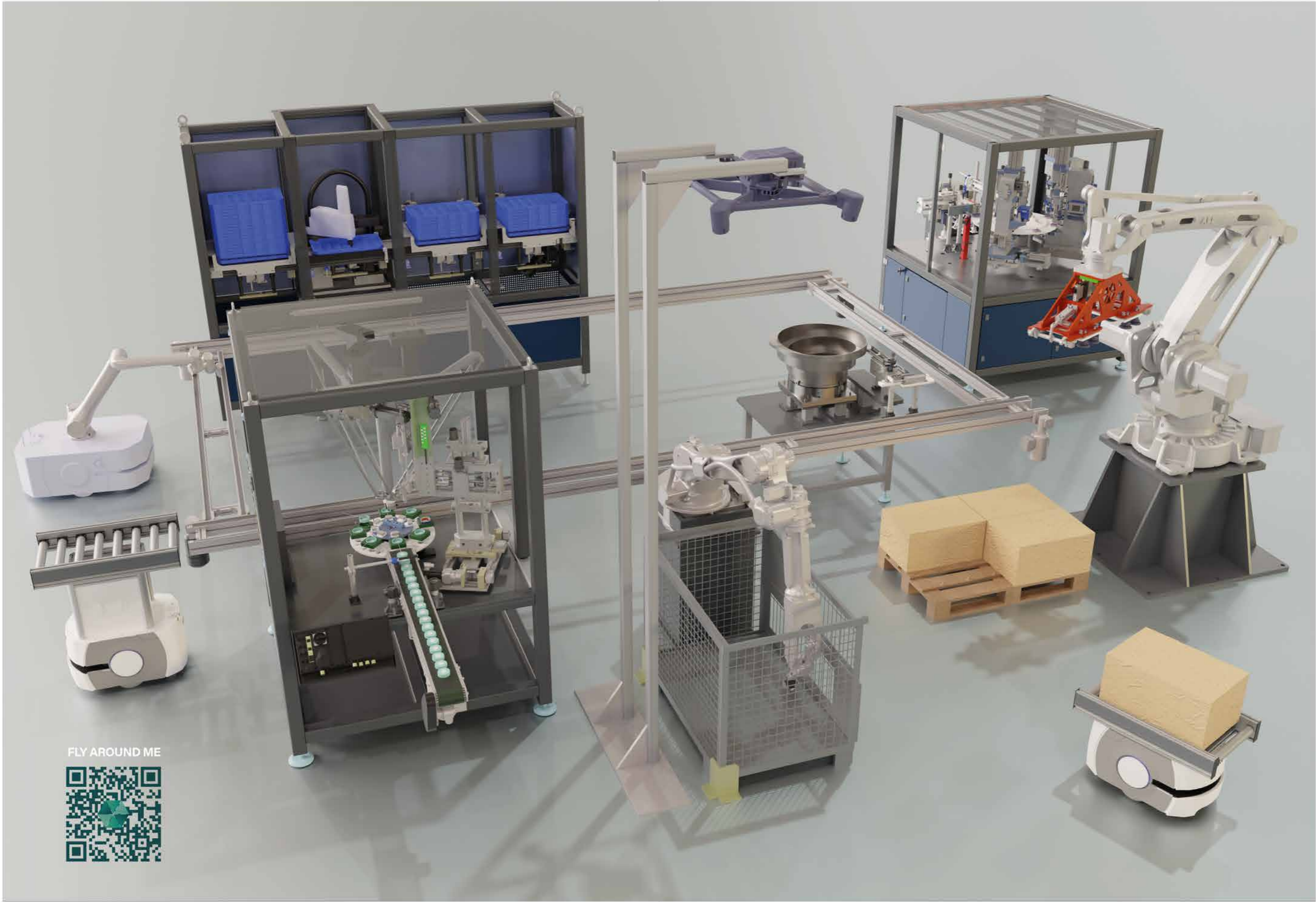
ROBOTIK



DIGITALISIERUNG

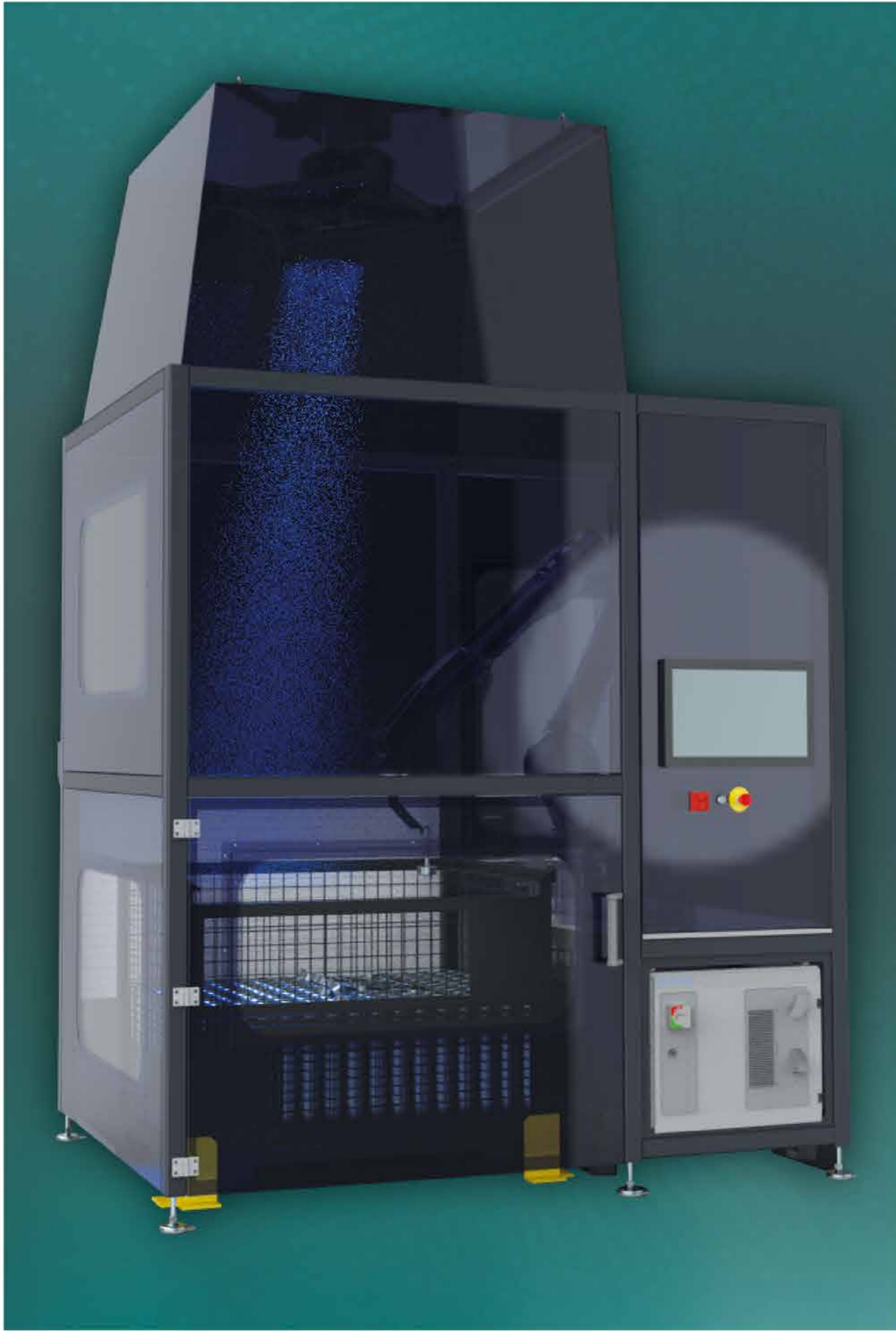


THIS IS ENGINEERING



FLY AROUND ME





ENGINEERING

FEEDING & PACKAGING

ASSEMBLY & TESTING

ROBOTICS

DIGITIZATION

GESTEIGERTE WIRTSCHAFTLICHKEIT entlang der gesamten Prozesskette

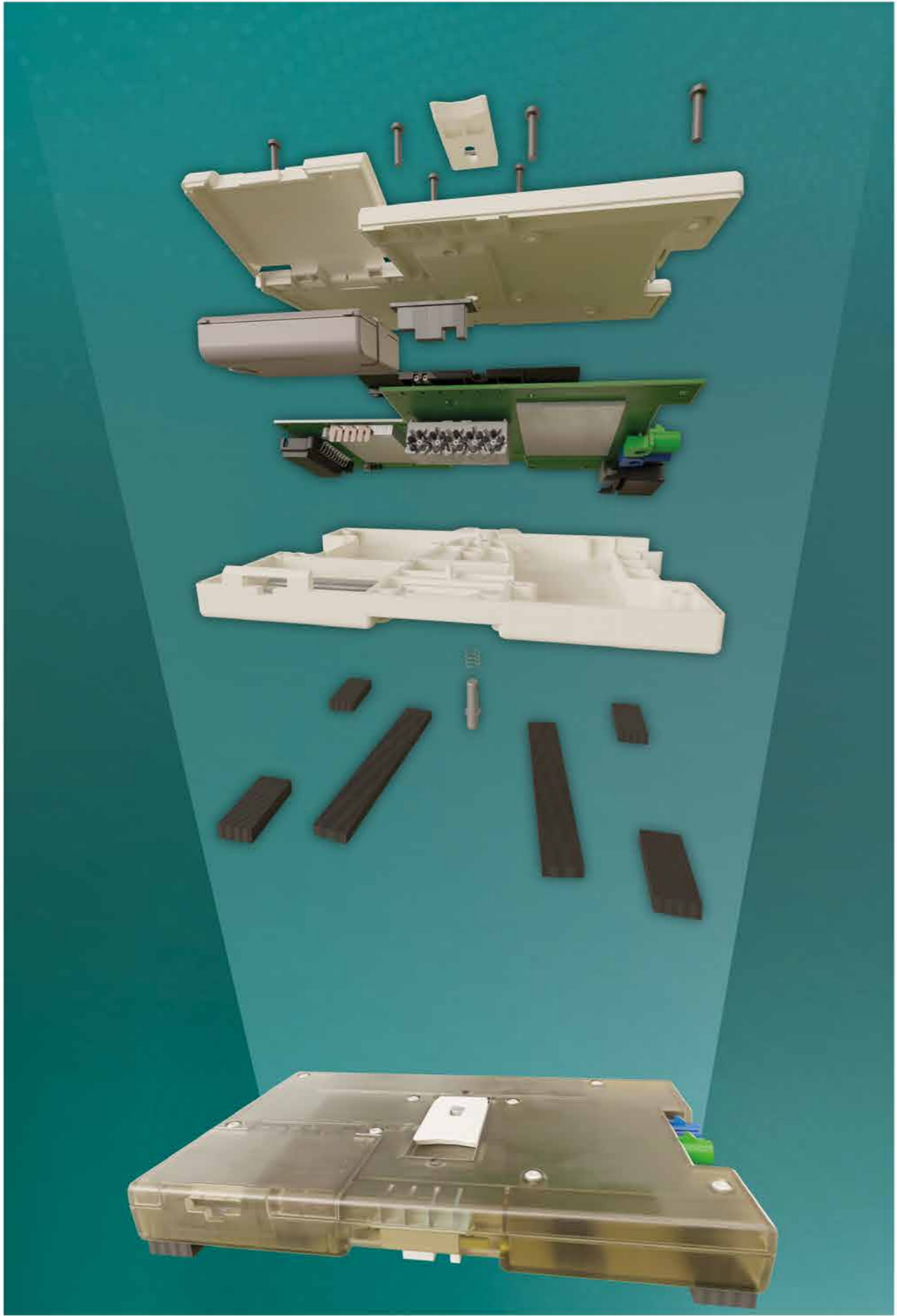
FEEDING

- ▲ Flexible Zuführtechnik
- ▲ Schwingfördertechnik
- ▲ Pick and place
- ▲ Bin Picking

PACKAGING

- ▲ Palettieren
- ▲ Blistern
- ▲ Kartonieren





ENGINEERING

FEEDING & PACKAGING

ASSEMBLY & TESTING

ROBOTICS

DIGITIZATION

FUNDIERTE KOMPETENZ IN VERSCHIEDENSTEN PROZESS-TECHNOLOGIEN

- ▲ Schrauben
- ▲ Nieten
- ▲ Taumeln
- ▲ Fügen
- ▲ Kleben
- ▲ Schweißen

- ▲ EOL Testing
- ▲ Optische Prüfung
- ▲ Taktile Messung
- ▲ Kraft-Weg-Überwachung
- ▲ Farbidentifikation
- ▲ Klangprüfung
- ▲ Dichtigkeitsprüfung





VON DER DIGITALEN AUSLEGUNG BIS ZUR VOLLSTÄNDIGEN INTEGRATION

- ▲ Unterstützung einer Vielzahl an Herstellern und Typen
- ▲ Auslegung
- ▲ Greiferkonstruktion
- ▲ Programmierung
- ▲ Inbetriebnahme
- ▲ Wartung und Support
- ▲ Mobile Robotik
- ▲ Kollaborierende Robotik



DIGITALISIERUNG DER PRODUKTIONS- UMGEBUNG

- ▲ Erstellung eines digitalen Shopfloors durch Laserscanning
- ▲ Spielend einfache Optimierung des Shopfloor-Layouts (drag and drop)
- ▲ Digitale Planung führt zu Zeit- und Kosteneffizienz
- ▲ Vereinfachte Maschineneinbringung durch präventive digitale Prüfung der Fertigungsumgebung

DIGITALER ZWILLING

DIGITALISIERUNG VON PRODUKTIONS- MASCHINEN

- ▲ Digitale Arbeitsanweisungen
- ▲ Verkürzter Weg zum SoP
- ▲ Condition Monitoring zur Maximierung der Maschinenverfügbarkeit / OEE
- ▲ Offline-Systemerweiterung mit verkürzter Unterbrechung der Produktion
- ▲ Geringe Reaktionszeit durch Remote Service





MPA TECHNOLOGY

THIS IS

- ▲ Improved competitiveness
- ▲ Increased efficiency
- ▲ Cost reduction
- ▲ Sustainability
- ▲ Flexibility



MPA Technology GmbH | Carl-Benz-Str. 31a | 57299 Burbach

T.: +49 (0) 2736 20099-0 | M.: info@mpa-tec.com | www.mpa-tec.com